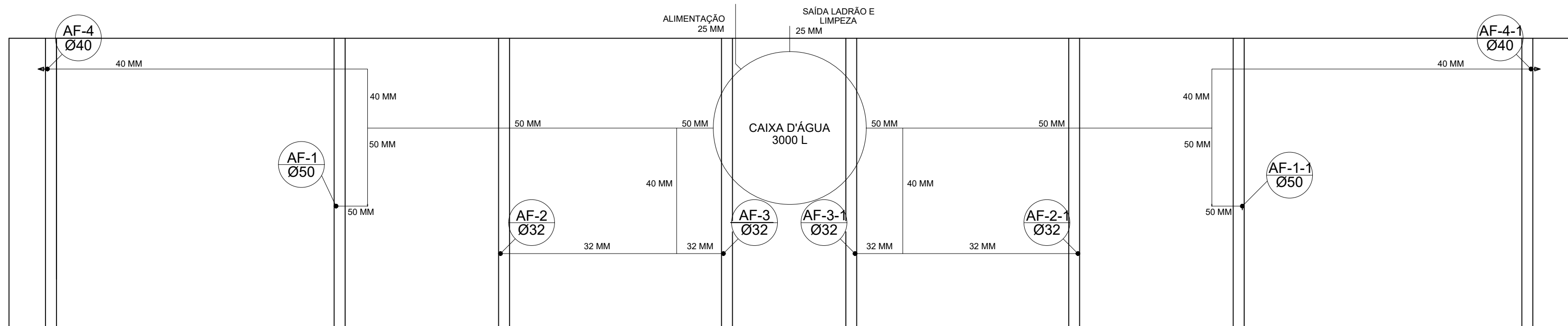
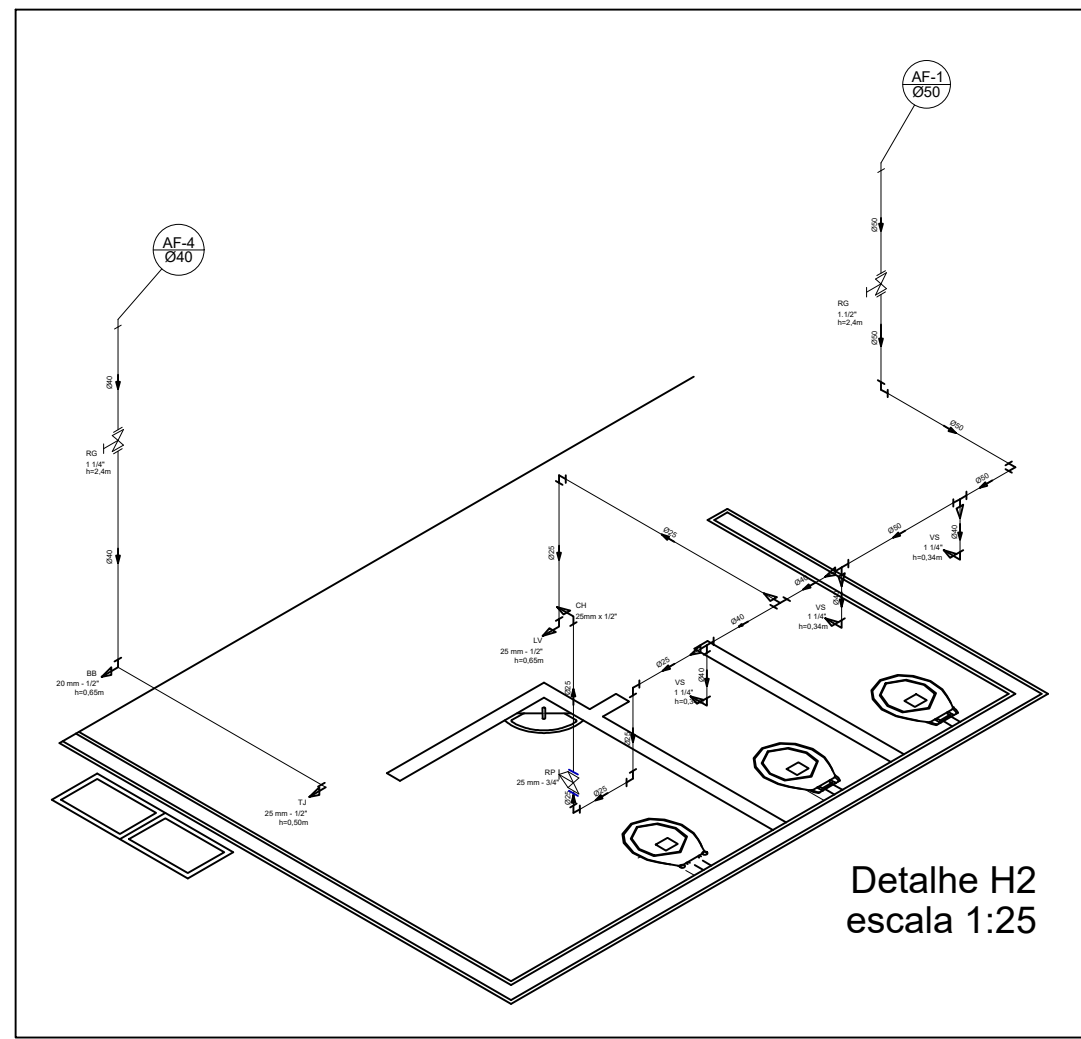


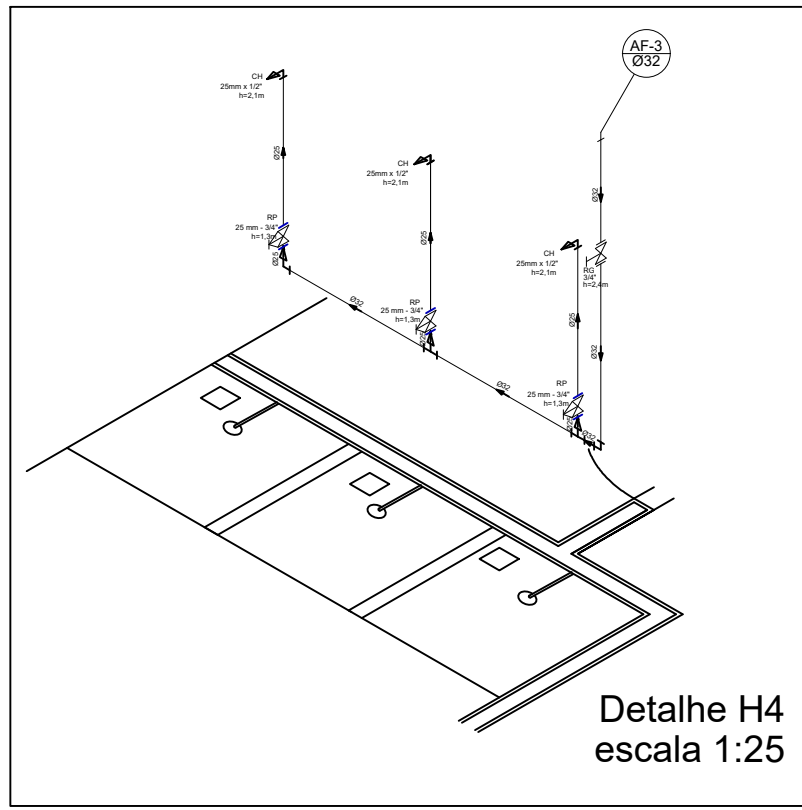
Planta Têrreo
escala 1:50



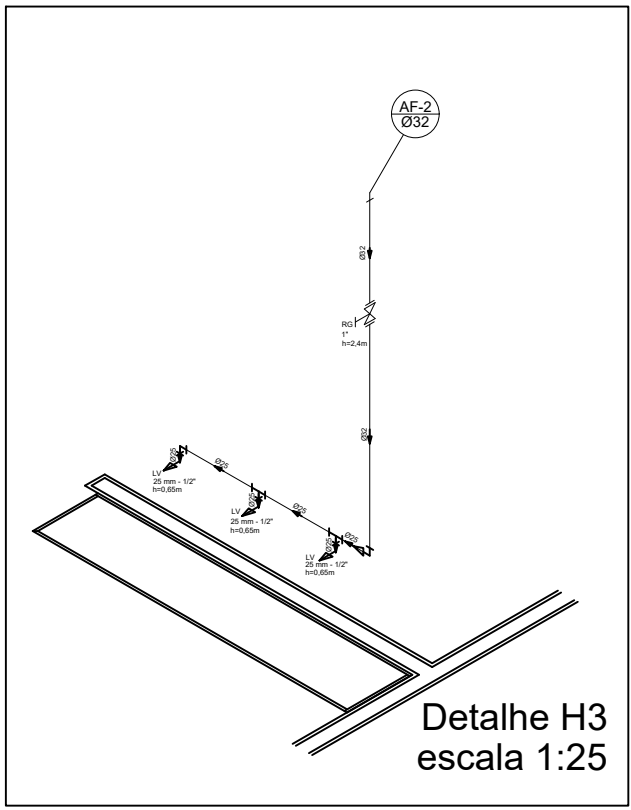
Planta sobre Laje
escala 1:50



Detalhe H2
escala 1:25



Detalhe H4
escala 1:25



Detalhe H3
escala 1:25

Lista de Materiais	
Aparelho	
Torneira de jardim	2 pç
25mm x 1/2"	
Chuveiro	8 pç
25mm x 1/2"	
Torneira de lavatório	8 pç
25 mm - 1/2"	
Vaso Sanitário p/ Válvula de Descarga de 1 1/4"	6 pç
40mm - 1 1/2"	
Metais	
Registro de gaveta bruto ABNT	1 pç
3/4"	
1.1/2"	2 pç
Registro de gaveta c/ canopla cromada	
1.1/2"	2 pç
1.1/4"	2 pç
1"	2 pç
3/4"	2 pç
Registro de pressão c/ canopla cromada	8 pç
3/4"	
PVC Acessórios	
Engate flexível plástico	10 pç
1/2 - 30cm	
PVC misto soldável	
Luva soldável c/ rosca	8 pç
25 mm -3/4"	
PVC rígido soldável	
Adapt sold. curto c/bolsa-rosca p registro	4 pç
40 mm - 1 1/4"	
25 mm - 3/4"	12 pç
32 mm - 1"	4 pç
50 mm - 1.1/2"	4 pç
Bucha de redução sold. curta	
50 mm - 40 mm	2 pç
Bucha de redução sold. longa	
40 mm - 25 mm	4 pç
Joelho 90° soldável	
25 mm	15 pç
32 mm	6 pç
50 mm	8 pç
Joelho de redução 90 soldável	
32 mm - 25 mm	4 pç
Luva soldável	
32 mm	4 pç
Luva redução soldável	
40 mm - 32 mm	4 pç
50 mm - 40 mm	2 pç
Tubos	
20 mm	13 m
25 mm	42 m
32 mm	28 m
40 mm	30 m
50 mm	36 m
Tê 90 soldável	
25 mm	5 pç
40 mm	8 pç
50 mm	4 pç
Tê de redução 90 soldável	
32 mm - 25 mm	4 pç
50 mm - 40 mm	2 pç
União soldável	
20 mm	6 pç
50 mm	2 pç
Flange para caixa dagua	3 pç
25 mm	2 pç
50 mm	
PVC soldável azul c/ bucha latão	
Joelho 90° soldável com bucha de latão	
40 mm - 1 1/4"	2 pç
Joelho de redução 90° soldável com bucha de latão	
25 mm- 1/2"	16 pç

Legenda	
	RG - Registro bruto gaveta com PVC soldável
	RP - Registro de Pressão com PVC soldável
	RG - Registro de gaveta c/canopla cromada c/PVC soldável
CH - PONTO DO CHUVEIRO	
LV - PONTO LAVATÓRIO DE BANCADA	
TJ - PONTO TORNEIRA DE JARDIM	
BB - PONTO BEBEDOURO	
VS - PONTO VASO SANITÁRIO	



OBRA: **QUADRA POLIESPORTIVA COM VESTIÁRIO**

ASSUNTO: **PROJETO HIDRÁULICA**

PROPRIETÁRIO: **PREFEITURA MUNICIPAL DE BOQUIRA**

RESP. TÉCNICO: **DOUGLAS RENAN DE ALMEIDA PEREIRA** CREA - BA 052072759-2

ESCALA: **VAR** REVISÃO: **00**

FOLHA: **20** AREA CONSTRUIDA: **980,40m²** DATA: **MAIO/25**